



## Register und Biobank

Benötigen Sie Kooperationspartner für Ihre Fragestellung oder möchten Sie Daten für die Adipositasforschung zur Verfügung stellen? Die Register und Biobank helfen Ihnen!

Register	<b>Bariatrische Chirurgie</b>
Beschreibung	Erhebung von Patientendaten vor und nach einem chirurgischen Eingriff
Leistungen	Datenauswertung und Qualitätssicherung zur »Adipositaschirurgie« in Deutschland
Leitung	PD Dr. Christine Stroh Otto-von-Guericke Universität Magdeburg und SRH Waldklinikum Gera

Register	<b>APV (Kinder und Jugendliche)</b>
Beschreibung	Fortführung des APV-Registers (Kinder und Jugendliche)
Leistungen	Datenauswertung und Qualitätsbewertung zur »Adipositaschirurgie« bei Kindern und Jugendlichen in Deutschland, Österreich und der Schweiz
Leitung	Prof. Reinhard Holl Universität Ulm

Biobank	<b>Gewebeprobenbank</b>
Beschreibung	Aufbau einer Fettgewebeprobenbank mit umfangreicher Phänotypisierung der Spender
Leistungen	Grundlagenorientierte Datenauswertung zur Fettgewebsbiologie
Leitung	Prof. Matthias Blüher Universität Leipzig



## Kontakt und Information

Haben Sie Fragen? Wünschen Sie weitere Informationen?  
Wir geben Ihnen gerne Auskunft!

**Geschäftsstelle** Kompetenznetz Adipositas  
 Dr. Christina Holzapfel (wiss. Geschäftsführerin)  
 Technische Universität München  
 Uptown München Campus D  
 Georg-Brauchle Ring 60/62, 80992 München  
 Email: christina.holzapfel@tum.de  
 Homepage: www.kompetenznetz-adipositas.de

### Sprecher

Prof. Dr. med. Hans Hauner Lehrstuhl für Ernährungsmedizin Klinikum rechts der Isar Technische Universität München Uptown München Campus D Georg-Brauchle Ring 60/62 80992 München	Prof. Dr. med. Manfred J. Müller Institut für Humanernährung und Lebensmittelkunde Christian-Albrechts- Universität zu Kiel Düsternbrooker Weg 17 24105 Kiel
--	--

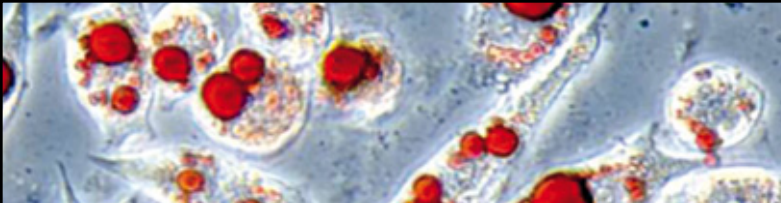


[www.kompetenznetz-adipositas.de](http://www.kompetenznetz-adipositas.de)



Schneller erfolgreich  
durch »Networking«  
Gemeinsam Adipositas anpacken

# Forschungsplattform



## Forschungsplattform

Das vom Bundesministerium für Bildung und Forschung geförderte Krankheitsbezogene Kompetenznetz Adipositas ([www.kompetenznetz-adipositas.de](http://www.kompetenznetz-adipositas.de)) vereint bundesweit Experten im Bereich Adipositas und bietet eine attraktive Forschungsplattform bestehend aus Core Domains und Registern. Diese steht allen interessierten Personen für Kooperationen offen, kann für Forschungsfragen genutzt werden und ermöglicht Studien nach »state-of-the-art« Bedingungen.

### Was bietet die Forschungsplattform?

Spezialisten bieten im Rahmen der Core Domains Kooperationen und projektspezifische Beratung nach dem neusten Stand der Wissenschaft an.

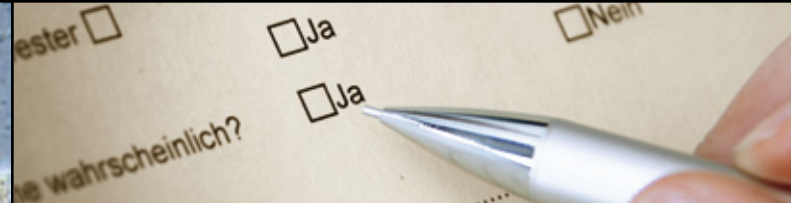
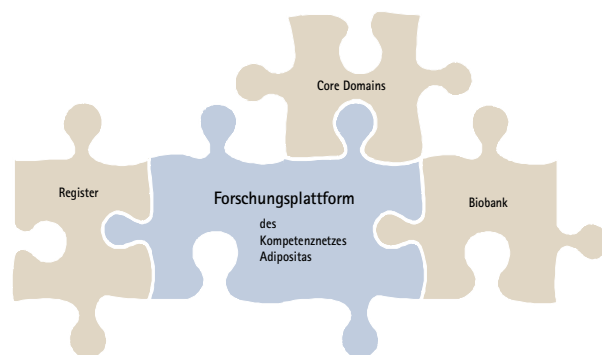
In den Registern werden umfangreiche Daten systematisch erhoben und gepflegt, die als Basis für aktuelle Fragestellungen genutzt werden können. In der Biobank werden Gewebeproben gesammelt und gelagert, um grundlagenorientierte Fragen beantworten zu können.

#### Core Domains zu

- Körperzusammensetzung
- Gesundheitsökonomie
- Körperliche Aktivität
- Metabolomics
- Psychometrie

#### Register und Biobank zu

- Bariatrische Chirurgie
- Kinder und Jugendliche mit Übergewicht und Adipositas
- Fettgewebeproben



## Core Domains

Benötigen Sie kompetente Beratung? Die Core Domains helfen Ihnen.

Core Domain	Körperzusammensetzung
Beschreibung	Bewertung von Modellen und Methoden zur Erfassung der Körperzusammensetzung in verschiedenen Altersgruppen sowie in besonderen Situationen
Leistungen	<ul style="list-style-type: none"> <li>● Technologietransfer</li> <li>● Verbesserung methodischer Standards</li> <li>● Bereitstellung nationaler Referenzdaten</li> </ul>
Leitung	Prof. Manfred J. Müller Christian-Albrechts-Universität zu Kiel

Core Domain	Gesundheitsökonomie
Beschreibung	Gesundheitsökonomische Analysen zum Thema Adipositas
Leistungen	<ul style="list-style-type: none"> <li>● Unterstützung und Beratung bei gesundheitsökonomischen Fragestellungen</li> <li>● Durchführung von statistischen Analysen</li> </ul>
Leitung	Prof. Rolf Holle Helmholtz Zentrum München

Core Domain	Körperliche Aktivität
Beschreibung	Vergleich und Bewertung der Methoden zur Erfassung der körperlichen Aktivität
Leistungen	<ul style="list-style-type: none"> <li>● Harmonisierung der eingesetzten Methoden</li> <li>● Empfehlung geeigneter Instrumente</li> </ul>
Leitung	Prof. Wolfgang Ahrens BIPS – Institut für Epidemiologie und Präventionsforschung GmbH



## Core Domains

Core Domain	Metabolomics
Beschreibung	Analyse und Auswertung von Blutproben mittels der Metabolomics-Plattform
Leistungen	<ul style="list-style-type: none"> <li>● Analyse von Blutproben</li> <li>● Bioinformatische Auswertungen umfangreicher Metabolom-Daten</li> <li>● Unterstützung und Beratung hinsichtlich der Metabolomics-Plattform</li> </ul>
Leitung	Dr. Wolfgang Peißner Klinikum der Universität München

Core Domain	Psychometrie
Beschreibung	Bewertung von psychometrischen Instrumenten
Leistungen	<ul style="list-style-type: none"> <li>● Validierung psychosozialer Erhebungsinstrumente</li> <li>● Entwicklung von »Leitlinien« bzw. einer »Tool Box« für die Verwendung der Instrumente</li> </ul>
Leitung	Prof. Martina de Zwaan Medizinische Hochschule Hannover

Im Rahmen der Core Domains werden Workshops angeboten.

*»Diese Forschungsplattform dient nicht nur unseren eigenen Netzwerkpartnern. Wir laden alle interessierten Wissenschaftler und Ärzte ein, assoziierte Mitglieder des Kompetenznetzes Adipositas zu werden und unsere Kompetenzen für Ihre eigenen Forschungsvorhaben zu nutzen.«*